

個人和企業必備通信工具-[天羅門號]+[天羅通軟體電話]打開電腦行動網路即時語音通信大門,節省大量費用!



## 天羅通軟體電話說明書



感謝使用[天羅門號]+[天羅通軟體電話]的網路電信服務.由於天羅通對 IP Telephony 技術的堅持和電信服務的保證.在過去四年中不斷投入 VoIP 和傳統交換機的軟硬體介面整合,才有[天羅門號]+[天羅通軟體電話]產品的誕生.這要歸功於天羅通的一群工程師們對 IP Telephony 的熱愛和對它未來的網路電信服務願景.由於他們的熱心,天羅通對網路電信產品服務的創新不是結果而只是過程,相信不久將來更新的以網頁介面為主網路電信產品服務,便捷而容易的自我操控 e 世代電信產品服務一定會呈現在你們面前,請會員再拭目以待.

任何個人和企業都可以從[天羅門號]+[天羅通軟體電話]的六種通話模式中到目前電信市場上最完整的電腦對電腦,手機,傳統電話的整合服務,而且能夠在世界各地靈活的使用電腦,手機來行動漫遊,節省大量的通訊費用.

全功能[天羅通軟體電話]是安裝在電腦上執行電腦網路通訊的客戶端軟體,使用者可以從天羅通的 CD 片或從網站 <https://www.logvoice.com.tw> 下載,加入[進階會員],填寫資料並從網站購買[租用期限]和[通話費]後,啟動[天羅門號]和密碼後,馬上就可以立即使用下面的六種通話模式.

1. 電腦-對-電腦(PC-to-PC)通話,會員網內互打免費,有供轉接的功能.

個人和企業必備通信工具-[天羅門號]+[天羅通軟體電話]打開電腦行動網路即時語音通信大門,節省大量費用!

2. 電腦-對-電話(PC-to-Phone)通話,會員在網站購買預付卡,無論在何處都可以撥打長途/行動/國際電話.
3. 電話-對-電腦(Phone-to-PC)通話,會員無論在何處都可以用電腦[接聽]並電話.主叫方只付市話的費用,接話方的會員不需要任何費用.當電腦或[天羅通軟體電話]沒啟動時,如需[天羅門號]轉接時,也可到網站設定轉接到手機或任何電話.
4. 電話-對-電話 (Phone-to-Phone)  
利用[天羅門號]和密碼的認證,會員也能用一般的市話或公共電話來撥打長途/行動/國際電話,低廉費率,優越的話質.
5. 手機國際漫遊(Mobile Phone Roaming)  
[天羅門號]可以當做漫遊碼,出國前只要在手機上設定轉接到[天羅門號],並到天羅通網站(<https://www.logvoice.com.tw>)設定轉接的當地國的手機電話號碼.所有國內的來電將立即轉接到國外的手機.
6. 電話指定轉接(Telephone Transfer)  
[天羅門號]也能轉接到任何的電話號碼和行動電話.只要到天羅通網站設定要轉接的電話即可.設定後,任何人打[天羅門號],立即轉接到所設定的電話號碼.

### 使用限制說明

請在安裝之前,注意一下.若是有下列情形將無法正常使用[天羅通軟體電話] Logvoice Phone!

1. 你所處的區域網路(LAN)在防火牆之下.儘管[天羅通軟體電話]Logvoice Phone!可以在 LAN 的虛擬 IP 位置內使用,但是無法在完成隔離的防火牆下工作.如果妳的 IP 分享器有防火牆時,請把它關閉.
2. 你的電腦的防毒軟體有防火牆的功能.有些防毒軟體有防火牆,請檢查一下.如果有請關閉.
3. 如果你用 Window XP,請關掉防火牆因為 Window XP 有附防火牆的功能.  
注意:如果你使用 ADSL 來連線時,必須把[ADSL 連線]和[區域連線]的進階內的防火牆關掉.

### 使用[天羅門號]+[天羅通軟體電話]六種通話模式,先加入會員

1. 先到網站 <https://www.logvoice.com.tw> 加入進階會員並正確填寫資料.

個人和企業必備通信工具-[天羅門號]+[天羅通軟體電話]打開電腦行動網路即時語音通信大門,節省大量費用!



LogVoice... 低廉費率・優質服務

ENGLISH VERSION | 首頁 | 最新消息 | 我的帳號 | 線上賣場 | 關於 Logvoice

加入會員

步驟一. 基本資料

一般會員：購買網頁電話、預付卡及優惠卡，享簡易功能。  
進階會員：整合上述所有功能，並得有實體電話號碼。

\*會員型態： 一般會員  進階會員

\*姓名/公司名：

\*出生年月日：2002 年 1 月 1 日

身分證字號：

郵遞區號：

統一編號：

\*通訊/發票地址：

\*聯絡電話：

行動電話：

下一步

★ 請認明請 [消費條款](#)，不同意條款內容者，請勿加入會員。

2. 選擇購買的產品種類含[通話費]和[租用期限]後,信用卡或 ATM 付費.[天羅門號]和[密碼]會立即通知你的電子郵件信箱.

個人和企業必備通信工具-[天羅門號]+[天羅通軟體電話]打開電腦行動網路即時語音通信大門,節省大量費用!



加入會員

進階會員，購買設定

購買步驟

消費條款

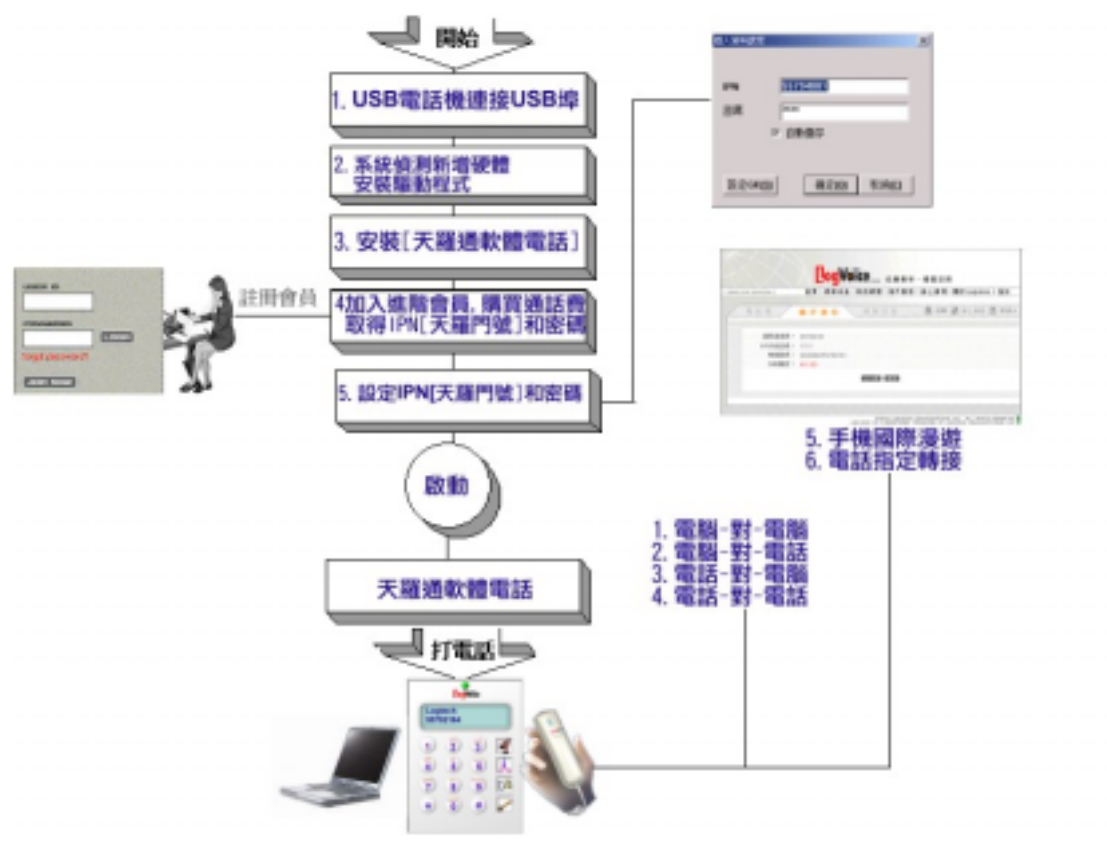
優惠期間電信資費一覽表

租用期限	一個月	三個月	半年	一年
原樣交金額	400元	1170元	2300元	4500元
優惠期間繳交金額	300元	900元	1800元	3600元
原月租費	200元	400元	400元	452元
優惠期間月租費	100元	90元	84元	76元
可抵通話費	200元	630元	1296元	2688元

- 租用一個月共 **300元(省100元)**  
 優惠期間：租費100元、通話費 200 元，共 300元。  
 原租費：200元、通話費200元，共 400元。
- 租用三個月共 **900元(省330元)**  
 優惠期間：租費 270元、通話費 630元，共 900元。  
 原租費：540元、通話費630元，共 1230元。
- 租用半年期共 **1800元(省500元)**  
 優惠期間：租費 504元、通話費 1296元，共 1800元。  
 原租費：1004元、通話費1296元，共 2300元。
- 租用一年期共 **3600元(省900元)**  
 優惠期間：租費 912元、通話費 2688元，共 3600元。  
 原租費：1812元、通話費2688元，共 4500元。

個人和企業必備通信工具-[天羅門號]+[天羅通軟體電話]打開電腦行動網路即時語音通信大門,節省大量費用!

## 天羅通軟體電話下載



## 安裝步驟說明：

1. 把安裝 CD 放入光碟機中或由網站下載
2. 將您的天羅通 USB 網路電話機，插入您 PC 的 USB 埠
3. 系統將自動偵測有新硬體加入，請將驅動程式路徑指定到光碟機中的 driver 目錄
4. 安裝完驅動程式後，請選擇安裝選單中的【天羅通軟體電話】，點選【開始安裝】，執行安裝【天羅通軟體電話】Logvoice Phone 應用軟體

註: 1.如果沒有天羅通 USB 電話機,使用頭戴耳機也可以,只是沒有按鍵來執行撥話,接話,重撥,掛斷等功能,必須用電腦鍵盤和滑鼠作業

## 安裝 [天羅通軟體電話]Logvoice Phone

- 1.點選[SETUP]後,約不到一分鐘就能出現圖 1 的畫面

個人和企業必備通信工具-[天羅門號]+[天羅通軟體電話]打開電腦行動網路即時語音通信大門,節省大量費用!

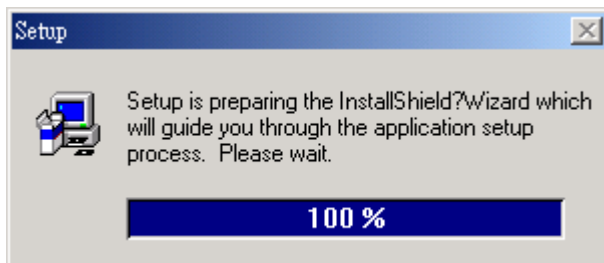
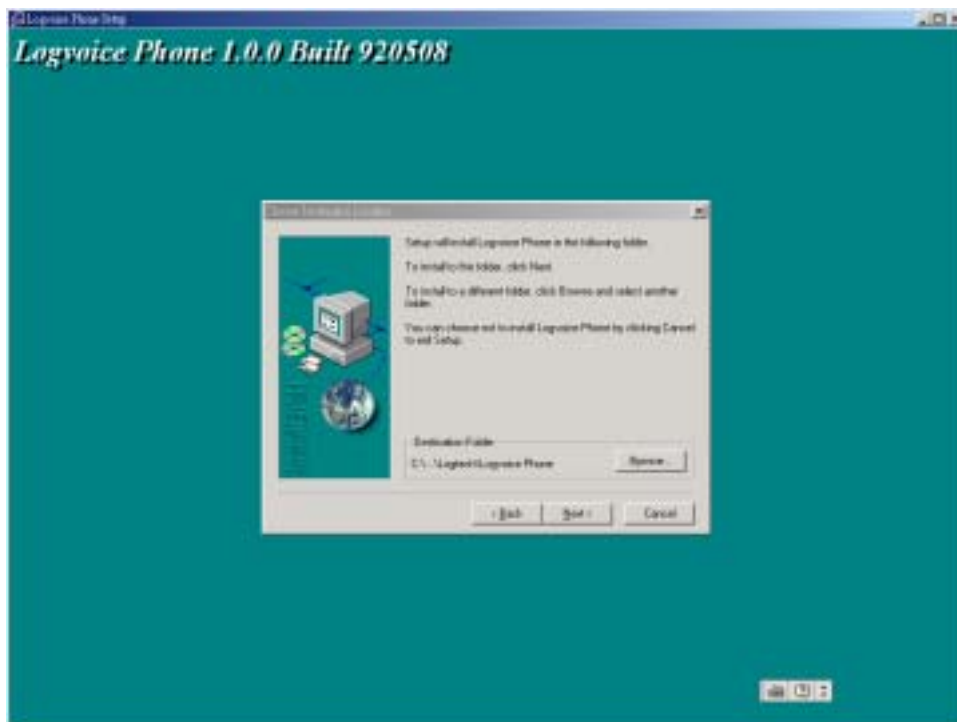


圖 1

2. 約不到一分鐘應可看到圖 2 出現.



個人和企業必備通信工具-[天羅門號]+[天羅通軟體電話]打開電腦行動網路即時語音通信大門,節省大量費用!



圖 2

3. 選取[Next]到圖 3

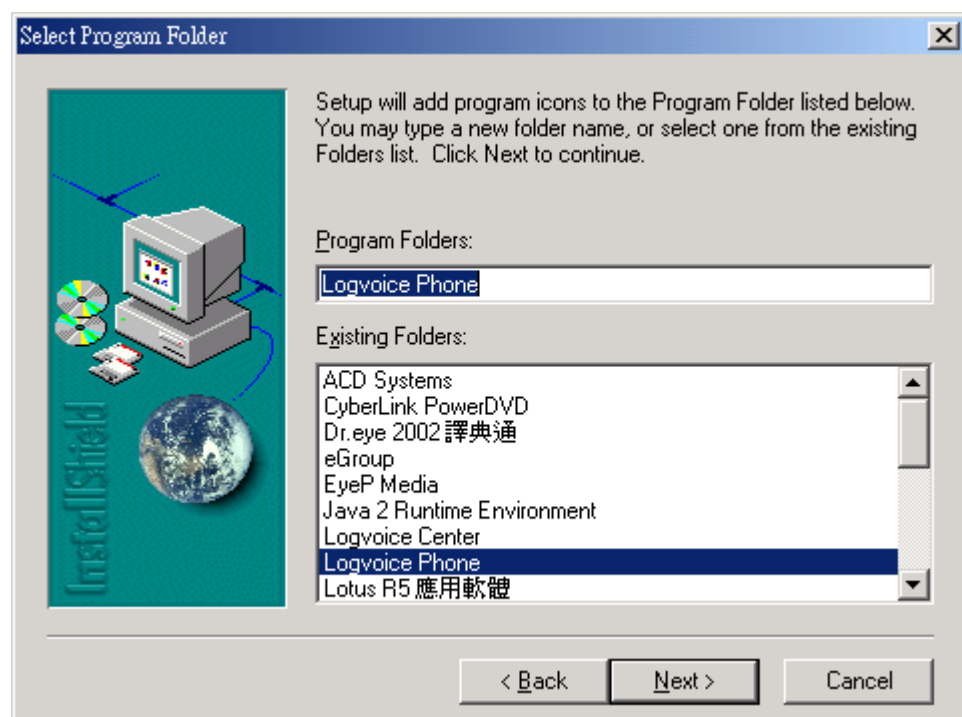


圖 3

4. 選取[Next]到圖 4



個人和企業必備通信工具-[天羅門號]+[天羅通軟體電話]打開電腦行動網路即時語音通信大門,節省大量費用!

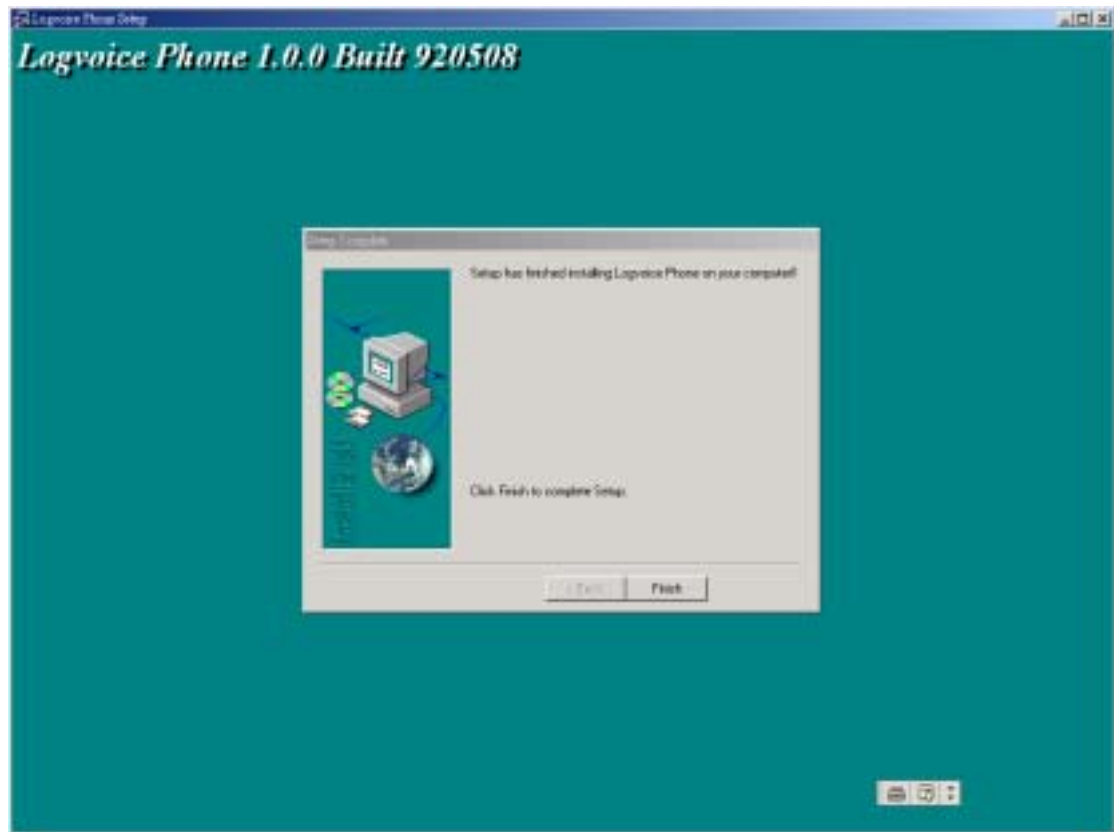



圖 4



- 5.最後點選[Finish],之後 Logvoice Phone 的圖像  就會自動出現在電腦桌
- 6.重開您的電腦後就完成.

### 立即使用[天羅通門號]+[天羅通軟體電話機]

1. 當你加入[進階會員]並在網站線上購買[天羅門號]租用期限和通話費後,系統將立即用電子郵件通知 IPN[天羅門號]和密碼.
2. 現在,你必須把 IPN[天羅門號]和密碼到[天羅通軟體電話]設定才能啟動電話功能.
3. [天羅通軟體電話]的預設值為英文,請依下面可改成中文版.

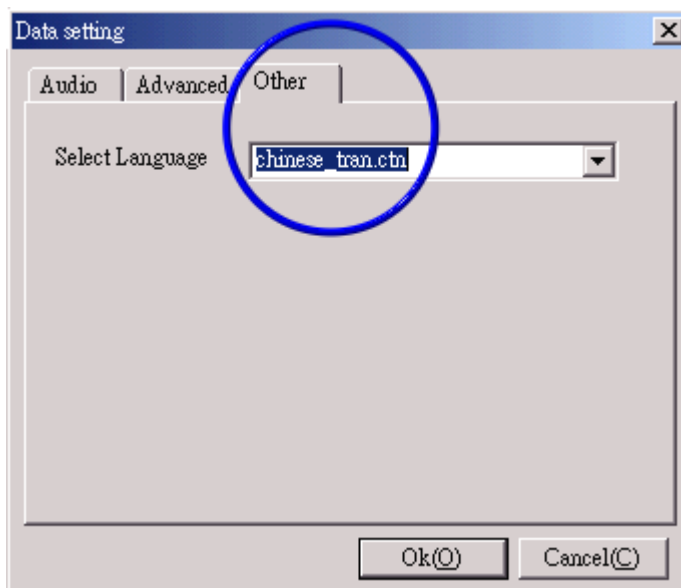
3-1 點選 



個人和企業必備通信工具-[天羅門號]+[天羅通軟體電話]打開電腦行動網路即時語音通信大門,節省大量費用!



3-2 選[Advanced]的[Other],在 Select Language 欄位上選[chinese\_tran.ctn]後按[OK]完成



個人和企業必備通信工具-[天羅門號]+[天羅通軟體電話]打開電腦行動網路即時語音通信大門,節省大量費用!



4. 首先點選如下圖,並點選[個人資料設定]



5. 填完下面對話IPN和密碼後按[確定]完成,這樣你就可以啟用天羅通的六種通話模式了.

個人資料設定

IPN  鍵入[天羅門號]

密碼  鍵入系統提供的[密碼]

自動儲存

設定GK[S]    確定[O]    取消[C]

[IPN]:填入所購買的[天羅門號],即天羅通提供的台北區固網市話號碼或其它第一類電信的號碼.

個人和企業必備通信工具-[天羅門號]+[天羅通軟體電話]打開電腦行動網路即時語音通信大門,節省大量費用!

[密碼]填入所購買的密碼後就能撥打天羅通的六種通話模式.請妥為保管勿讓他人盜用.

6.設定 Gatekeeper 的 GK 位址以閘道管理員和電信網路介接.GK 的位址由系統指定後填入.

### 設定 GK[S]

請使用預設值,如有更改天羅通客服會通知會員.



設定 Gatekeeper 的 GK 位址以閘道管理員和天羅通電信網路介接.

7.設定[電話-對-電腦]通話模式,也就是讓他人由市話或手機撥打 IPN[天羅門號],由電腦來接聽時,點選[轉接設定]圖五後出現的網頁中點選[修改].

個人和企業必備通信工具-[天羅門號]+[天羅通軟體電話]打開電腦行動網路即時語音通信大門,節省大量費用!



圖五  
然後出現圖六



圖六  
如果 IPN[天羅門號](天羅通漫遊碼)是 55796161,請在[轉接號碼]欄位填入[撥接碼]+[國碼]+[台北區碼]+[天羅門號]如[002]+[886]+[2]+[55796161]後按[儲存]完成.

個人和企業必備通信工具-[天羅門號]+[天羅通軟體電話]打開電腦行動網路即時語音通信大門,節省大量費用!

## 天羅通軟體電話解說



### 說明

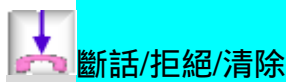
- 綠色燈光表示[天羅通軟體電話]已經在電信交換機上獲得認證,可以開始撥打電話
- 紅色燈光表示[天羅通軟體電話]沒有在電信交換機上獲得認證,首先請檢查是否有連接上網際網路.你可以在 MSDOS 下,打[C:/ping [www.hinet.net](http://www.hinet.net)]如有接通,但還是紅燈時,請立即和我們的客服人員連絡.



### 通話/重撥

當撥打電話,接聽電話時或重撥時,按此鍵即可.

個人和企業必備通信工具-[天羅門號]+[天羅通軟體電話]打開電腦行動網路即時語音通信大門,節省大量費用!



斷話/拒絕/清除  
結束電話,不想接電話或清除電話就按此鍵



電話表列

個人和企業必備通信工具-[天羅門號]+[天羅通軟體電話]打開電腦行動網路即時語音通信大門,節省大量費用!




#### [重撥電話簿]

點選[重撥電話簿],顯示過去所撥過的電話號碼.只要點選其中的電話碼就自動撥號.



#### [速撥電話簿]

建立[速撥電話簿],可點選  鍵,在顯示圖上選[通訊錄]內的[速撥號碼],按[新增]加入電話號碼.按[修正]刪除或改電話號碼.



個人和企業必備通信工具-[天羅門號]+[天羅通軟體電話]打開電腦行動網路即時語音通信大門,節省大量費用!

通訊錄

1/3

名稱	logtech
IPN	55796124
行動電話	0931105040
住家電話	0223250430
公司電話	0226925585

搜尋[S]

新增[A]	第一筆[B]	確定[O]
刪除[D]	上一筆[P]	取消[C]
修改[M]	下一筆[N]	匯入[G]
離開[X]	最末筆[E]	速撥號碼

設定速撥號碼簿

號碼 091091967

16047389189  
0226925585  
0931105089  
0910919386

新增[A]  
修改[M]  
確定[O]  
取消[C]

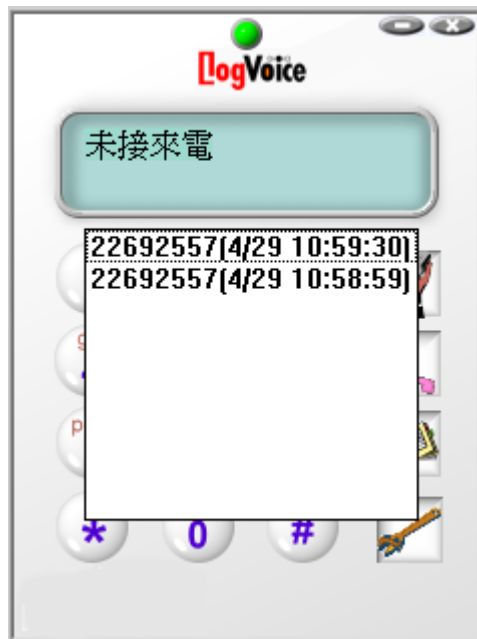
當顯示[速撥電話簿]後,只要點取所選的號碼,就能自動撥號.



### [已接來電]和[未接來電]

點選[已接來電]和[未接來電],[電腦-對-電腦]通話模式在表內將會顯示已接和未接的電話號碼.

個人和企業必備通信工具-[天羅門號]+[天羅通軟體電話]打開電腦行動網路即時語音通信大門,節省大量費用!



只要點選在[已接來電]和[未接來電]顯示的電話號碼就可以回 call.

### [通訊錄]

[通訊錄]是新增,刪除或修改通訊錄內的連絡電話-住宅,辦公室,行動電話等.

個人和企業必備通信工具-[天羅門號]+[天羅通軟體電話]打開電腦行動網路即時語音通信大門,節省大量費用!

名稱	長進
IPN	55791235
行動電話	0933105089
住家電話	027078960
公司電話	0226926687

55757890 搜尋(S)

新增(A) 第一筆(F) 確定(O)  
刪除(D) 上一筆(P) 取消(C)  
修改(M) 下一筆(N) 匯入(I)  
離開(X) 最末筆(L) 速撥號碼

通訊錄是用來儲存擁有天羅門號(IPN)親朋好友的通訊資料.使用方法如下:

[新增]-加入新的天羅門號(IPN)使用者

[刪除]-刪除天羅門號(IPN)使用者

[修改]-修改天羅門號(IPN)使用者的通訊資料

[第一筆],[上一筆],[下一筆],[最末筆]-讓使用者尋找撥打對方的通訊資料

[搜尋]-當通訊錄的筆數大量增加後,可以鍵入對方的任一資料來快速搜尋.

### [客服電話]

天羅通的客服電話從星期一到星期五的早上 9:00 到下午的 5:30,例假日除外有關 [天羅門號]和[天羅通軟體電話]任何問題,天羅通本著會員至上的服務,竭盡所能服務會員.

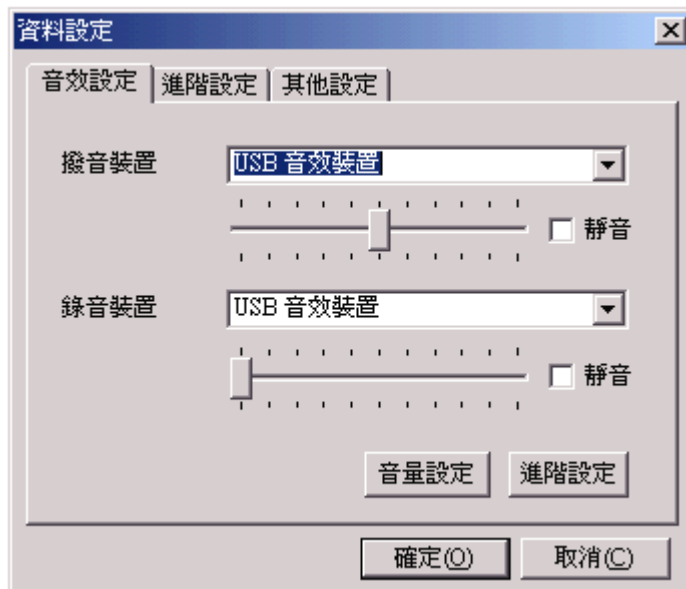


參數設定

個人和企業必備通信工具-[天羅門號]+[天羅通軟體電話]打開電腦行動網路即時語音通信大門,節省大量費用!



[進階設定]-[資料設定]



如果使用[天羅通 **USB** 電話機],撥音和錄音裝置請選取[**USB 音效裝置**],否則必須選取電腦的 **default** 預設值音效裝置.由於[天羅通 **USB** 電話機]是高感應麥克風,在[錄音裝置]欄位請調到最低位.

如果想一邊用天羅通 **USB** 電話機通話,一邊聽音樂,[撥音裝置]選本身電腦音效卡

個人和企業必備通信工具-[天羅門號]+[天羅通軟體電話]打開電腦行動網路即時語音通信大門,節省大量費用!

的驅動程式並到電腦[控制台]的[聲音及多媒體內容]內設定[音訊].在[音效撥放]的慣用裝置選取音效卡執行.



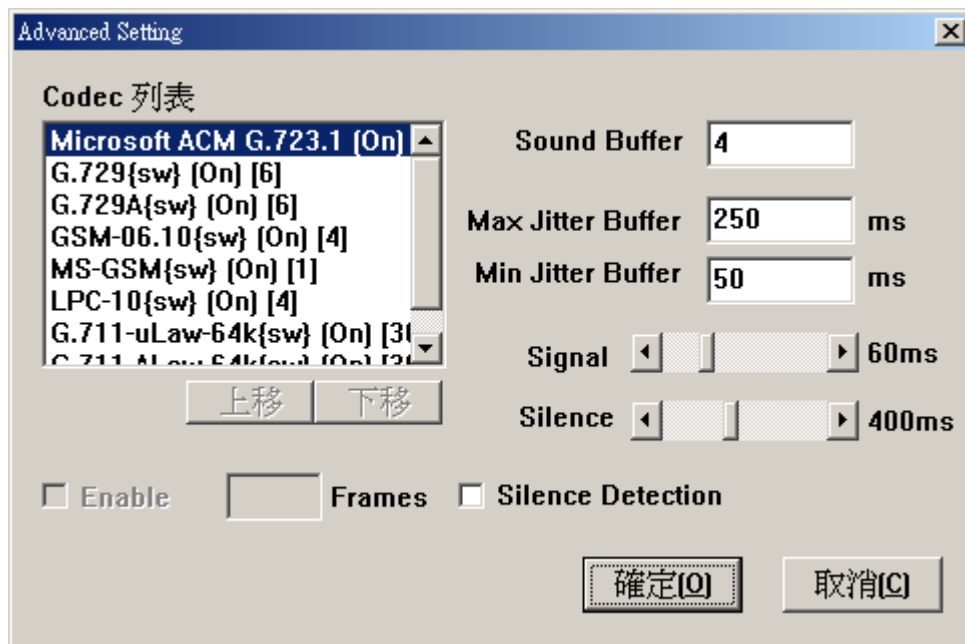
### [音量設定]



依情況調整到感覺適當的音量.

### [進階設定]

個人和企業必備通信工具-[天羅門號]+[天羅通軟體電話]打開電腦行動網路即時語音通信大門,節省大量費用!

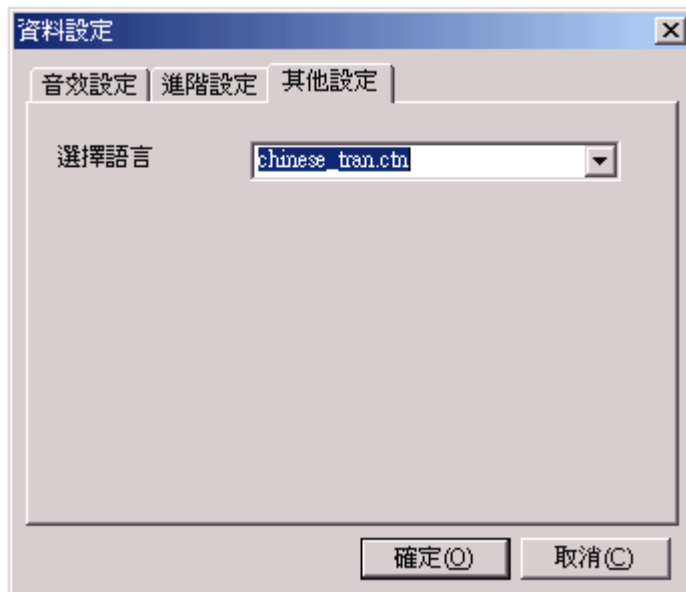


為節省頻寬利用和優良音質,請選用 Microsoft ACM G.723.1,其它參數選用預設值 default 即可,不用更改. 如果有需要瞭解參數設定,請和客服人員連絡.



除非對熟悉設定,請使用 default 預設值參數不要更改.如果有需要瞭解參數設定,請和客服人員連絡.

個人和企業必備通信工具-[天羅門號]+[天羅通軟體電話]打開電腦行動網路即時語音通信大門,節省大量費用!



[選擇語言] 預設值為英文的設定介面(english.ctn),中文介面可選取(chinese.ctn)

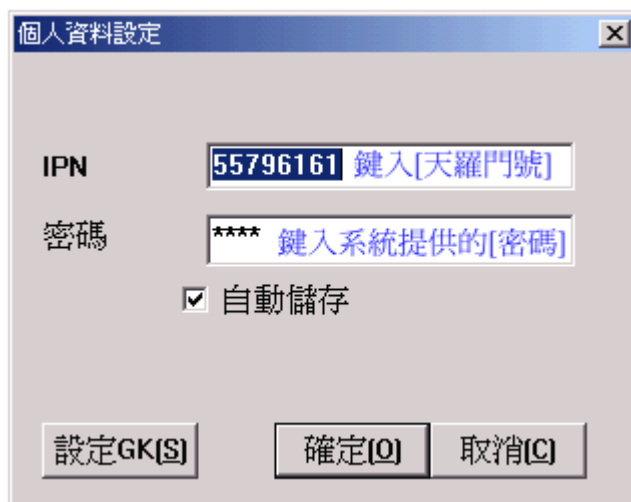
[個人資料設定]





個人和企業必備通信工具-[天羅門號]+[天羅通軟體電話]打開電腦行動網路即時語音通信大門,節省大量費用!

填完下面對話資料後按[確定],這樣你就可以啟動天羅通的六種通話模式了.



個人資料設定

IPN: 55796161 鍵入[天羅門號]

密碼: \*\*\*\* 鍵入系統提供的[密碼]

自動儲存

設定GK[S]      確定(O)      取消(C)

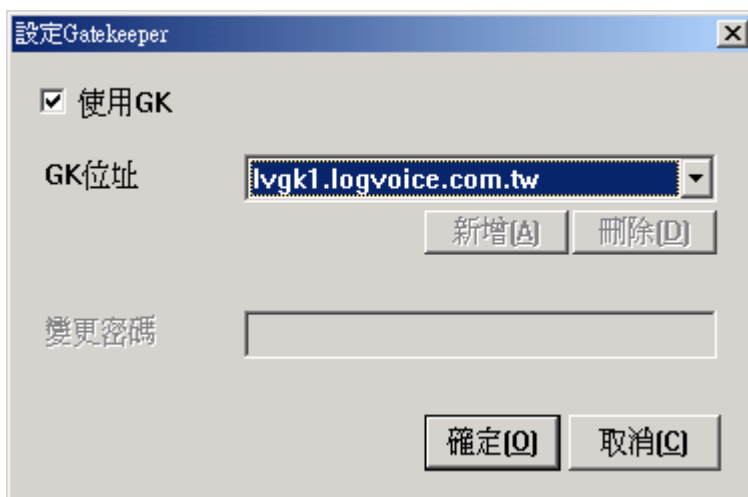
[IPN]:填入所購買的[天羅門號],即天羅通提供的台北區固網市話號碼或其它第一類電信的號碼.

[密碼]填入所購買的密碼後就能撥打天羅通的六種通話模式.請妥為保管勿讓他人盜用.

[設定 GK] 位址以閘道管理員和電信網路介接.GK 的位址由系統指定後填入.

### 設定 GK[S]

請使用預設值,如有更改天羅通客服會通知會員.



設定 Gatekeeper

使用GK

GK位址: vgk1.logvoice.com.tw

新增(A)      刪除(D)

變更密碼

確定(O)      取消(C)

設定 Gatekeeper 的 GK 位址以閘道管理員和天羅通電信網路介接.

### [電話-對-電腦] 設定

個人和企業必備通信工具-[天羅門號]+[天羅通軟體電話]打開電腦行動網路即時語音通信大門,節省大量費用!

設定[電話-對-電腦]通話模式,也就是讓他人由市話或手機撥打 IPN[天羅門號],由電腦來接聽時,點選[轉接設定]後,在出現的網頁中點選[修改].



如果 IPN[天羅門號](天羅通漫遊碼)是 55796161,請在[轉接號碼]欄位填入[撥接碼]+[國碼]+[台北區碼]+[天羅門號]如[002]+[886]+[2]+[55796161]後按[儲存]完成.

個人和企業必備通信工具-[天羅門號]+[天羅通軟體電話]打開電腦行動網路即時語音通信大門,節省大量費用!

### [最新消息]

點選後會進入網站畫面

LogVoice... 低廉費率·優質話務

ENGLISH VERSION | 首頁 | 最新消息 | 我的帳號 | 線上賣場 | 關於Logvoice

最新消息

公司介紹	2004/5/7	請勿下載Tiger Jet 發佈之更新軟體 近日有會員反應,在下載 Tiger Jet更新軟體後, 造成usb phone 無法使用之情形。 本公司雖使用Tiger Jet晶片,但Lo..... <a href="#">欲知詳情</a>
產品介紹	2003/4/26	網際通信系統當機 由於網際通信am 10:30~pm 10:30 無預警系統當機, 造成會員無法消費, Logvoice 對..... <a href="#">欲知詳情</a>
最新消息	2003/4/1	本公司全省通線已建置完成 由於本公司全省通線已建置完成。
聯絡我們		
徵求夥伴		

### [通話記錄]/[餘額查詢]

點選後會進入網站畫面

個人和企業必備通信工具-[天羅門號]+[天羅通軟體電話]打開電腦行動網路即時語音通信大門,節省大量費用!

The screenshot shows the LogVoice website interface. At the top, the logo "LogVoice.com" is displayed with the tagline "低廉費率·優質話務". Below the logo, there is a navigation bar with links for "首頁", "最新消息", "我的帳號", "客戶服務", "線上賣場", "關於Logvoice", and "登出". The main navigation bar includes "電話簿", "帳戶資料", and "通聯記錄" (highlighted in orange). To the right of the navigation bar are icons for "查詢", "線上通話", and "控制台".

On the left side, there is a search filter section titled "查詢範圍自". It includes two dropdown menus for selecting dates: "請選擇日期" for the start date and "請選擇日期" for the end date. Below these is a "查詢" button.

The main content area displays a table with the following columns: "起始時間", "通話秒數", "受話號碼", and "費用".

At the bottom of the page, it shows "所傳餘額: 388.78" and "目前頁數: 第1頁/共1頁".

At the very bottom, there is a copyright notice: "©2008 LOGVOICE COMMUNICATIONS, INC. ALL RIGHTS RESERVED. LOGVOICE IS A REGISTERED TRADEMARK OF LOGVOICE COMMUNICATIONS, INC."

由這裏可以選擇查詢的日期範圍.而且也可以查看餘額.系統僅保留 7 天,如需全月記錄請和客服聯絡.

#### **[續購]**

當通話費已用畢或[天羅門號]+[天羅通軟體電話]的[租用期限]已滿就需要點選[續購]以便儲值繼續通話或購買[租用期限]以便讓你能繼續使用天羅通的六種的通話模式.

個人和企業必備通信工具-[天羅門號]+[天羅通軟體電話]打開電腦行動網路即時語音通信大門,節省大量費用!



The screenshot shows the LogVoice website interface. At the top, the logo "LogVoice.com" is displayed with the tagline "低廉費率·優質話務". Below the logo is a navigation bar with links: "首頁 | 最新消息 | 我的帳號 | 客戶服務 | 線上賣場 | 關於 Logvoice | 登出". The main content area is titled "線上賣場" (Online Marketplace). Underneath, there is a section for "【購買資料】" (Purchase Information) with the text "請選則欲購買產品類別:" (Please select the product category you want to purchase:). Two options are presented: "通話費" (Call Charges) with a radio button and a "LogVoice..." icon, and "租用期限" (Lease Term) with a radio button and a "LogVoice..." icon featuring an airplane. Below these options, there is a paragraph of text explaining the lease term policy: "天羅門號的租用期限機制,是專為會員的節費習慣而設計的,租用期間除了完全免費的網內互打外,任何的長途/行動/國際電話都能享受低廉費率。" and "「天羅門號」六種通話模式,除讓您的電腦成為行動辦公室之外,藉由設定手機國際漫遊和指定轉接,讓會員完全掌握[天羅門號],通話無往不利。" At the bottom of the section, there is a link for "【帳單資料】" (Billing Information).

### [轉接設定]- [手機國際漫遊]和[電話指定轉接]

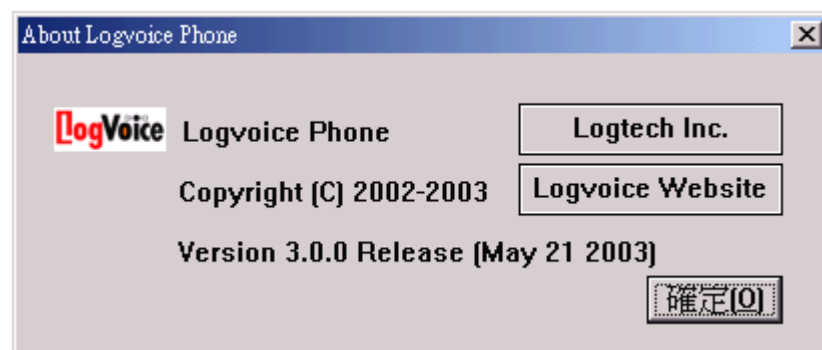
無論是[手機國際漫遊]或[電話指定轉接],只要點選就能顯示下面的畫面,並請再點選[漫遊設定]後,即可轉接設定.詳細說明書請參

考:<https://www.logvoice.com.tw/icf.asp> 的 **行動電話國際漫遊與指定轉接完全手冊**

個人和企業必備通信工具-[天羅門號]+[天羅通軟體電話]打開電腦行動網路即時語音通信大門,節省大量費用!



#### [關於]



點選 **Logtech Inc**-有關天羅通 IP Telephony 的軟硬體產品網站

點選 **Logvoice Website**-有關天羅通電信服務

遺漏之處在所難免,尚請見諒! 如有任何疑問請和客服人員聯絡.天羅通定當竭盡所能服務會員!

個人和企業必備通信工具-[天羅門號]+[天羅通軟體電話]打開電腦行動網路即時語音通信大門,節省大量費用!